



# VETEXCELLENCE FORMACIÓN ONLINE

La Excelencia al Servicio de la Formación Online

## Video Curso Online de Medicina de Urgencias y Cuidados Críticos en el Paciente Canino y Felino (Volumen II)

CALIDAD HD

Solicita  Información e insíbete a través del número de **Whatsapp 683 324 636**



**Raquel Francés**

DVM, Acred. AVEPA

Responsable del Servicio de Medicina de Urgencias del Hospital Veterinario AUNA




**Neus Elías**

DVM, Dipl. DECVECC

Diplomada por el European College of Veterinary Emergency and Critical Care



FECHA DE INICIO FLEXIBLE

**7** convocatorias 

Consultar las fechas exactas en la última página de este Folleto.



Bonificable 100% por la Fundación Tripartita



### INFORMACIÓN E INSCRIPCIÓN

www.vetexcellenceformacion.com | administracion@novotechfv.com | Tel.: 91 326 38 66

# CURSO ONLINE DE MEDICINA DE URGENCIAS Y CUIDADOS CRÍTICOS EN EL PACIENTE CANINO Y FELINO (VOLUMEN II)



**Raquel Francés**

DVM, Acred. AVEPA

Responsable del Servicio de Medicina de Urgencias del Hospital Veterinario AUNA



**Neus Elías**

DVM, Dipl. DECVECC

Diplomada por el European College of Veterinary Emergency and Critical Care



- ✓ 7 UNIDADES TEMÁTICAS
- ✓ 35 VIDEOTEMAS
- ✓ CASOS CLÍNICOS
- ✓ CONSULTA PERSONALIZADA DE DUDAS
- ✓ BONIFICABLE POR LA FUND. TRIPARTITA

## UNIDADES TEMÁTICAS QUE INCLUYE EL CURSO

### **UNIDAD TEMÁTICA 1. (Neus Elías)**

Claves en el Tratamiento de las Emergencias Cardiorespiratorias en el Paciente Crítico de Urgencias.

### **UNIDAD TEMÁTICA 2. (Raquel Francés)**

Claves en el Manejo y la Monitorización del Paciente con Dilatación Torsión Gástrica.

### **UNIDAD TEMÁTICA 3. (Neus Elías)**

Manejo Terapeutico del Paciente Crítico con SIRS/ SDMO/ SEPSIS.

### **UNIDAD TEMÁTICA 4. (Raquel Francés)**

Transfusiones Sanguíneas en el Paciente Felino: Excelencia en el Cómo y Cuando realizarlo ¿Cuál es mi Protocolo?

### **UNIDAD TEMÁTICA 5. (Neus Elías)**

Claves Diagnósticas de la Ecografía POCUS (Point of Care Ultrasound) en el Paciente Crítico de Urgencias y en la UCI.

### **UNIDAD TEMÁTICA 6. (Raquel Francés)**

Análisis de Gases Sanguíneos en el Paciente Crítico: Haciendo Fácil lo Difícil.

### **UNIDAD TEMÁTICA 7. (Raquel Francés)**

Claves en el Manejo Terapéutico del Paciente Crítico Intoxicado.

# METODOLOGÍA

El curso se realiza a distancia en la modalidad on line. **El material didáctico es AUDIOVISUAL** en calidad HD. Todos los contenidos se explican a través de **7 Unidades Temáticas**, donde los **profesores del curso exponen los conceptos claves** apoyado de imágenes, esquemas y vídeo.

Los vídeos didácticos incluidos son de 2 tipos:



**1) Vídeos de Explicación de Contenidos**, donde el profesor expone los conceptos y contenidos relativos al programa del curso, apoyándose en esquemas, imágenes o vídeo.

**2) Vídeos de Procedimiento Clínicos en Vivo, (Lab-Experts)** en los que con un paciente, se explica de forma detallada un procedimiento clínico casos con vídeos filmados en la consulta.

Paralelamente el alumno/a dispondrá de un **contacto directo personalizado con el profesor para resolver todas las dudas** que le puedan surgir durante el proceso de aprendizaje de cada Unidad Temática. Además, para favorecer la capacidad didáctica de cada tema, **dispondrá de la posibilidad de Consultar el Histórico de Dudas que han tenido otros alumnos** que ya han realizado el Curso en Ediciones Anteriores y que han sido resueltas por el profesor.

También dispondrá de un **documento en PDF por cada módulo, que contiene los textos e imágenes de todas las diapositivas utilizadas en los videotemas**, con un espacio adicional que permite tomar anotaciones si lo desea, así como el **Proceeding en PDF de las distintas Unidades Temáticas**.

El alumno/a **deberá realizar y superar los tests de evaluación en cada módulo**, para poder avanzar durante el curso.

La metodología de este curso es **ON LINE CON FECHA DE COMIENZO A MEDIDA**, (Con 7 posibles Convocatorias de Inicio, las cuales pueden consultarse en la última hoja de este folleto), por lo que el alumno/a puede iniciar la acción formativa en la fecha que desee una vez formalizada la inscripción y pago de la matrícula y, a partir de ese momento, dispondrá de **8 semanas de acceso a la plataforma** para realizar el curso on line en el horario que mejor le convenga.

## DURACIÓN Y DESARROLLO

El curso está preparado para comenzar en una de las 7 Fechas descritas en la última hoja del folleto. De esta forma, se ajusta a las necesidades y ritmos de cada persona.

Una vez comenzado, **la duración del curso es de 8 semanas**, durante las cuales podrá acceder a los contenidos del curso. Para cualquier información o inscripción, puede contactar en el email: [administracion@novotechfv.com](mailto:administracion@novotechfv.com)

## CERTIFICACIÓN

Al finalizar el Curso y aprobar los tests de cada módulo, el alumno recibirá un **Certificado en PDF con un Código individual de identificación donde constaran las horas de formación on line**, la calificación obtenida y el temario del curso.

### DESCUENTO VETEXCELLENCE-NOVOTECH

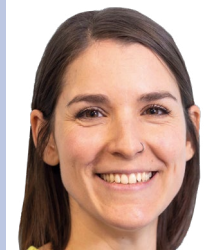
Al inscribirse al Curso, tendrá un **Descuento del 15% en el próximo Curso Presencial Teórico Novotech que desee realizar**.



# Claves en el Tratamiento de las Emergencias Cardiorespiratorias en el Paciente Crítico de Urgencias



**Prof. Neus Elías**  
DVM, Dipl. DECVECC



## Contenido de la Unidad Temática:

- Claves en el Tratamiento del Paciente Crítico con Shock Cardiogénico.
- Manejo Médico de Urgencia en Casos de Insuficiencia Cardíaca Congestiva.
- Claves en el Tratamiento del Edema Pulmonar Cardiogénico.
- Protocolo de uso de la Dobutamina en Pacientes con Shock Cardiogénico.
- Manejo Terapéutico de las Arritmias en el Paciente Crítico.
- Taquicardia Ventricular en el Paciente Crítico: ¿Cómo abordó a estos Pacientes?
- Tratamiento de Urgencias del Paciente Crítico con Bradiarritmias.
- Abordaje de Urgencias en el Paciente con Taponamiento Cardíaco.
- Manejo Terapéutico en el Paciente con Tromboembolismo Aórtico.
- Claves en la Estabilización del Paciente Crítico con Distress Respiratorio
- Elección de Fármacos en la Sedación del Paciente Crítico con Disnea.
- Pasos para asegurar la Permeabilidad de las Vías Respiratorias.
- Concepto FiO2 ¿Qué Importancia Clínica tiene su Medición?
- ¿En base a qué Parámetros decido si realmente debo Intubar al Paciente?
- PaO2: El gran aliado. ¿Cuándo está realmente el Paciente Hipoxémico?
- Manejo Clínico del Paciente Cianótico.
- Diagnóstico Diferencial el Paciente con Disnea Inspiratoria.
- Disnea Espiratoria: Pasos para reconocer su Etiología.
- Disnea Restrictiva & Disnea Mixta: Pasos para detectarla.
- Gasometría Sanguínea: ¿Es una falta de Oxigenación o de Ventilación?
- Manejo Terapéutico del Paciente con Distress Respiratorio.
- T-FAST como ayuda en el Diagnóstico del Paciente Crítico con una Emergencia Cardiorespiratoria.



Resolución personalizada de dudas con el profesor



Acceso al histórico de dudas de otros alumnos

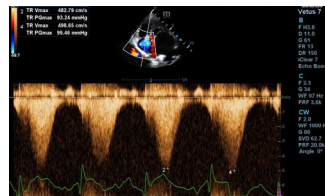
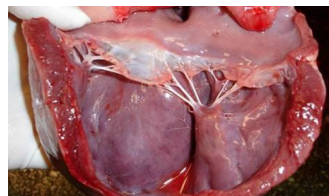
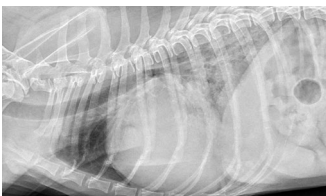


Calidad Full HD visibles en móviles y tablets

## Bonus Extra



Bonificable 100% por la Fundación Tripartita



Puede Visualizar la Demo de esta Unidad Temática en [www.vetexcellenceformacion.com](http://www.vetexcellenceformacion.com)

Información e Incripción: [administracion@novotechfv.com](mailto:administracion@novotechfv.com) • Tel. 913 263 866

# Claves en el Manejo y la Monitorización del Paciente con Dilatación Torsión Gástrica

**Prof. Raquel Francés**  
DVM, Acred. AVEPA



## Contenido de la Unidad Temática:

- La Importancia de conocer la Patofisiología de en este Síndrome.
- Shock Hiperdinámico & Shock Descompensatorio: ¿Cómo lo Manejo?
- Pautas Fluidoterápicas especiales en estos Pacientes: ¿Cómo suelo actuar?
- Claves en el Análisis de Gases Sanguíneos: ¿Qué Información me aporta?
- Aclaramiento del Lactato en estos Pacientes: ¿Cómo lo Interpreto?
- Claves en el Manejo de la Hipoxia en estos Pacientes en Shock.
- Tratamiento de la Acidosis en estos Pacientes: ¿Qué debo tener en cuenta?
- Pautas Claves de Resucitación mediante Oxigenoterapia y Fluidoterapia.
- Cristaloides & Coloides: ¿Qué Tipo de Fluidos Elijo en estos Pacientes?
- ¿Debo utilizar realmente Plasma en estos Pacientes?
- Alteraciones Electrocardiográficas en estos Pacientes por la Hipoxia Miocárdica.
- ¿Cuándo debo Tratar las Arritmias y que Fármacos decidiré Administrar?
- Descompresión Gástrica: ¿Por qué no debe ser Anterior a la Fluidoterapia?
- Mi Protocolo para realizar la Descompresión Gástrica en estos Pacientes.
- ¿Qué Claves debo tener en Cuenta a la hora de Realizar el Lavado Gástrico?
- Monitorización en estos Pacientes: ¿Qué Parámetros debo tener en cuenta?
- Claves Prequirúrgicas y Quirúrgicas en estos Pacientes a tener en cuenta.
- Puntos clave a la hora de realizar la Gastropexia en estos Pacientes.
- Toma de Decisiones Gastrectomía & Inversión Gástrica.
- Monitorización Postoperatoria de estos Pacientes: ¿Qué no se me puede escapar?
- Control de las arritmias tras el Postoperatorio: ¿Cuál es mi Protocolo?



Resolución personalizada de dudas con el profesor



Acceso al histórico de dudas de otros alumnos

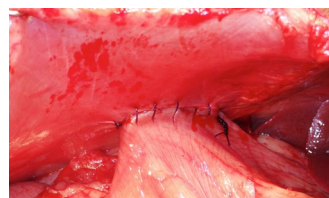


Calidad Full HD visibles en móviles y tablets

## Bonus Extra



Bonificable 100% por la Fundación Tripartita

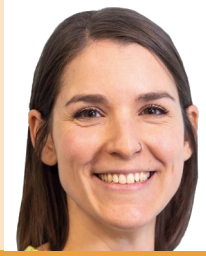


Puede Visualizar la Demo de esta Unidad Temática en [www.vetexcellenceformacion.com](http://www.vetexcellenceformacion.com)

Información e Incripción: [administracion@novotechfv.com](mailto:administracion@novotechfv.com) • Tel. 913 263 866

# Manejo Terapéutico del Paciente con SIRS/ SDMO/ SEPSIS

**Prof. Neus Elías**  
DVM, Dipl. DECVECC



## Contenido de la Unidad Temática:

- Despejando Dudas: ¿Qué Entendemos realmente por SIRS?
- Criterios de Temperatura, Pulsaciones , Frecuencia respiratoria y Nº de Leucocitos.
- EL Ratio de los Leucocitos en el Síndrome de Respuesta Inflamatoria Sistémica.
- Sistema de Compensación Antiinflamatoria: ¿Cómo Actúa?
- El Efecto Dominó del SIRS, la Sepsis y el Síndrome de Disfunción Orgánica Múltiple.
- SDOM: La Importancia de la Desregulación del Sistema Inmunitario.
- Sospecha de MODS en el Paciente Crítico: ¿Qué Diferenciales debo sopesar?
- Entendiendo la Implicación de los Órganos Afectados en Casos de MODS.
- Disfunción Orgánica en Pacientes Críticos con Politrauma: Importancia Pronóstica.
- Fallo Pulmonar por Síndrome de Distres Respiratorio Agudo: ¿Cómo lo Manejo?
- Disminución de la Fracción de Eyección Ventricular en el Fallo Cardiovascular.
- Ausencia de Respuesta a Vaopresores: ¿Cómo Trato la Vasoplegia?
- Aumento de Bilirrubina sin Enfermedad Hepática Pre-existente: ¿Qué está pasando?
- Manejo de la Translocación Bacteriana por Aumento de la Permeabilidad Intestinal.
- Daño Renal Agudo por Sepsis Severa: ¿Cómo Manejo a estos Pacientes Críticos?
- Isquemia-Reperfusión Renal: ¿Qué Aumentos de Creatinina producirán Oligoanuria?
- Claves en el Manejo de la Microtrombosis y las Coagulopatías en estos Pacientes.
- ¿Cómo Manejo las Alteraciones de la Coagulación en estos Pacientes Críticos?
- Disminución del Fibrinógeno y Aumento del Dímero D: ¿Qué me están Indicando?
- Uso de la Hidrocortisona en el Shock Séptico Refractario Vasopresor.
- Sistema qSOFA como Criterio para detectar el Fallo Orgánico ¿Por qué es tan Útil?



Resolución personalizada de dudas con el profesor



Acceso al histórico de dudas de otros alumnos

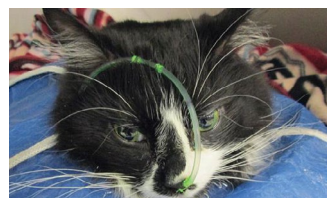


Calidad Full HD visibles en móviles y tablets

## Bonus Extra



Bonificable 100% por la Fundación Tripartita



# Manejo Terapéutico del Paciente con SIRS/ SDMO/ SEPSIS

**Prof. Neus Elías**  
DVM, Dipl. DECVECC



## Contenido de la Unidad Temática:

- Tratamiento Fluidoterápico y Vasopresor en Pacientes con Daño Cardíaco.
- ¿Cómo trato a los Pacientes Críticos con Afectación del Sistema Gasrointestinal?
- Método ROSE para el Tratamiento Fluidoterápico del Paciente con Shock Séptico.
- Hiperlactatemia y Mediciones Seriadas del Lactato en estos Pacientes: Qué me dice.
- Mi Protocolo en el Uso de Vasopresores en Shock Séptico: ¿Qué es lo Actual?
- Reanimación con Volumen de Fluidos Limitados en Pacientes con Shock Severo.
- Combinación de HS con HES tras la Fluidoterapia Standard: ¿Sirve realmente?
- ¿Por qué los Gatos tienen Mayor Predisposición a Sobrecarga?
- Transfusión Sanguínea en estos Pacientes: ¿Cuándo realmente debo considerarla?
- Hipertensión Intraabdominal y Síndrome del Compartimento Abdominal.
- ¿Qué Riesgos conllevará la Fluidoterapia Excesiva en estos Pacientes?
- Relación entre Alteraciones Electrolíticas y Mortalidad en Gatos con Sepsis.
- Manejo de la Disfunción Miocárdica: ¿Qué Dosis de Pimobendan y Dobutamina?
- Elevación de Troponinas en Pacientes con SIRS: ¿Es un Valor realmente Indicativo?
- Controversias en el uso de Corticoides o no en estos Pacientes con Shock Séptico.
- Claves en el Manejo de las Complicaciones Respiratorias en estos Pacientes.
- Dismotilidad Gastrointestinal en estos Pacientes Críticos: ¿Cómo la Manejo?
- Alimentación Nasoentérica en estos Pacientes: ¿Mejor Continua o Intermitente?
- Antitrombóticos y Trombolíticos en estos Pacientes Críticos: ¿Qué es lo Actual?
- ¿Cómo Manejo la Glucosa en estos Pacientes Críticos?
- Parámetros con Factor Pronóstico para evaluar la Evolución del Cuadro de SIRS del Paciente.



Resolución personalizada de dudas con el profesor



Acceso al histórico de dudas de otros alumnos

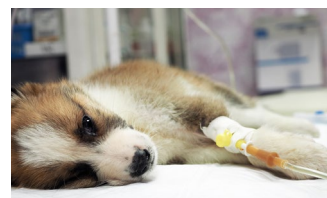
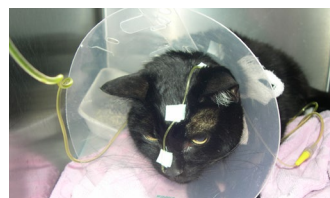


Calidad Full HD visibles en móviles y tablets

## Bonus Extra



Bonificable 100% por la Fundación Tripartita



Puede Visualizar la Demo de esta Unidad Temática en [www.vetexcellenceformacion.com](http://www.vetexcellenceformacion.com)

Información e Incripción: [administracion@novotechfv.com](mailto:administracion@novotechfv.com) • Tel. 913 263 866



# Transfusiones Sanguíneas en el Paciente Felino: ¿Cuál es mi Protocolo?

**Prof. Raquel Francés**

DVM, Acred. AVEPA



## Contenido de la Unidad Temática:

- Paciente Felino Anémico: ¿Sangre Entera o Concentrado de Eritrocitos?
- ¿Qué Características debe cumplir un Paciente Felino para ser Donante de Sangre?
- ¿Qué Volumen del Donante puedo extraer y que % de Anticoagulante tendrá la bolsa?
- ¿Con qué Hematocrito debo Transfundir si es Anemia Aguda o Crónica?
- ¿Qué Valores de Hb y PaO2 me indican que urgentemente debo Transfundir?
- Transfusión de Plasma: ¿Plasma Fresco Congelado o Plasma Congelado?
- ¿Por qué en Intoxicaciones por Raticidas administro Plasma Congelado?
- Paciente Critico Felino con CID: ¿Qué Tipo de Plasma Eligiré y por qué?
- ¿Por qué en Casos de Pancreatitis no debo elegir usar Plasma Fresco Congelado?
- Grupos Sanguíneos en el Paciente Felino: ¿Es el Grupo A el más Frecuente.
- ¿Por qué si un Donante es Grupo B y el Receptor es A, es más grave que al revés?
- ¿Qué Significa que un Gato sea MIK Negativo respecto a la Primera Transfusión?
- ¿Debemos Realizar Cross-Matching en la Primera Transfusión en el Paciente Felino?
- Controversia: ¿Debemos Realizar Cross-Matching en la Segunda Transfusión?
- En casos de Transfusiones de Plasma debo Hacer Cross-Matching en Gatos?
- Reacciones Transfusionales Retardadas: ¿Cómo las Detecto en el Paciente Felino?
- Reacciones Transfusionales Febriles no Hemolíticas: ¿Cómo las Manejo?
- Disnea Asociada a la Transfusión en el Paciente Felino: ¿Cómo la Trato?
- Sobrecarga Circulatoria Asociada a la Transfusión: Claves para Detectarla
- Daño Pulmonar Agudo Asociado a la Transfusión: ¿Existe Realmente en el Gato?
- Claves en el Tratamiento de las Reacciones Alérgicas debido a la Transfusión.
- TAD & TACO & TRALI: Diferenciando los 3 Tipos de Reacciones Respiratorias Transfusionales.



Resolución personalizada de dudas con el profesor



Acceso al histórico de dudas de otros alumnos

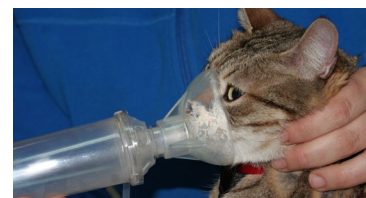


Calidad Full HD visibles en móviles y tablets

## Bonus Extra



Bonificable 100% por la Fundación Tripartita



Puede Visualizar la Demo de esta Unidad Temática en [www.vetexcellenceformacion.com](http://www.vetexcellenceformacion.com)

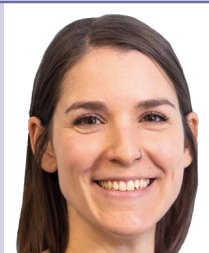
Información e Incripción: [administracion@novotechfv.com](mailto:administracion@novotechfv.com) • Tel. 913 263 866



# Claves Diagnósticas de la Ecografía POCUS (Point of Care Ultrasound) en el Paciente Crítico de Urgencias y en la UCI



**Prof. Neus Elías**  
DVM, Dipl. DECVECC



## Contenido de la Unidad Temática:

- Claves y Trucos en la realización del Abdominal Point of Care Ultrasound.
- ¿Cuáles son las Indicaciones para realizar una Abdominal Ultrasound POCUS?
- Fallos y Errores al realizar la Ecografía Abdominal POCUS que debo Evitar.
- Serial POCUS Exams: ¿Cuándo debo realizarlo?
- Claves en la Detección de Líquido Libre Abdominal en la Ecografía.
- ¿En Cuántos Lugares puedo Encontrar Líquido Libre?
- Aire Libre: Claves para Detectar Pneumoperitoneo en la Cavidad Abdominal.
- Puntos clave Imprescindibles cuando realizo una Ecografía Abdominal A-FAST.
- Protocolo para la Realización de Ecografía en el Pulmón y en el Espacio Pleural.
- Pleural Line y Bat Sign: ¿Qué Significa y Cómo lo Detecto?
- Lung Sliding o Signo de Glade: ¿En qué Consiste y cómo lo Detecto?
- Detección de A-Lines: ¿Qué Significa y cómo lo Detecto?
- Aparición de B-Lines ¿En qué Consiste y cómo las Detecto?
- Los 5 Criterios Claves que deben estar Presentes para detectar las B-Line.
- Presencia de CURTAIN SIGN: ¿Qué Significa y cómo lo Detecto en la Ecografía?
- LUNG PULSE: ¿En qué Consiste y cómo lo Detecto Ecográficamente?
- Pulmón Húmedo: ¿En qué Consiste y como lo Detecto Ecográficamente?
- Trucos para el Protocolo de Diagnóstico del Pulmón Húmedo (AIS).
- Detección de Derrame Pleural en la Ecografía Torácica.
- ¿Qué Truco Utilizo para Detectar Derrame Pleural en la Ecografía Torácica?
- Escaneo Subxifoideo ¿En qué Consiste y cómo lo Realizo?
- Claves en la Detección de Pneumotórax en la Ecografía Torácica T-FAST.
- Definiendo los WING POINT: ¿Por qué es tan Importante?
- Consolidación Pulmonar en Ecografía: ¿Qué Criterios suelo Utilizar?



Resolución personalizada de dudas con el profesor



Acceso al histórico de dudas de otros alumnos

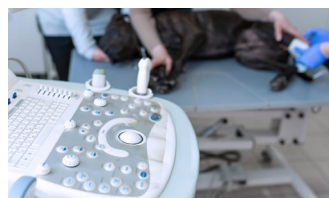
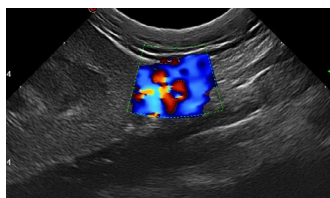


Calidad Full HD visibles en móviles y tablets

## Bonus Extra



Bonificable 100% por la Fundación Tripartita



Puede Visualizar la Demo de esta Unidad Temática en [www.vetexcellenceformacion.com](http://www.vetexcellenceformacion.com)

Información e Incripción: [administracion@novotechfv.com](mailto:administracion@novotechfv.com) • Tel. 913 263 866

# Análisis de Gases Sanguíneo (Gasometría) en el Paciente Crítico: Haciendo Fácil lo Difícil

**Prof. Raquel Francés**  
DVM, Acred. AVEPA



## Contenido de la Unidad Temática:

- ¿Qué Información me aporta una Gasometría a Nivel del Estado Ácido/Base?
- Oxigenación /Ventilación: ¿Qué Información me Aporta una Gasometría Sanguínea?
- Conociendo el Estado de Perfusión a Nivel del Análisis de Gases Sanguíneos.
- ¿Por qué es Imprescindible la Gasometría en Pacientes Críticos Hospitalizados?
- ¿Por qué no Basta con Saber si el Paciente tiene Acidosis o Alcalosis Metabólica?
- ¿Es la Acidosis del Paciente de Origen Respiratorio o Metabólico?
- Ácidos Volátiles & Ácidos No Volátiles: ¿Qué Información me aportan?
- Diferenciando Acidosis Metabólica de Acidosis Respiratoria.
- Acidosis Respiratoria: ¿Cómo Diferencio la Forma Aguda de la Forma Crónica?
- ¿Por qué siempre lo Primero a Evaluar es el PH Sanguíneo?
- Claves para Evaluar si la Acidosis o la Alcalosis es o no un Desorden Primario.
- ¿Está el Paciente realizando una Compensación de la Acidosis o la Alcalosis?
- Claves en la Medición e Interpretación del Anion Gap.
- ¿Cómo Calculo la Compensación Esperada que debería tener un Paciente?
- Diagnóstico Diferencial del Paciente Crítico que presenta Acidosis Respiratoria.
- Detección de Hipercapnia en la Gasometría del Paciente: ¿Cómo debo Proceder?
- Ventilación Mecánica en el Paciente con Acidosis Respiratoria: ¿Qué debo saber?
- ¿Por qué no administro Bicarbonato a Pacientes con Acidosis Respiratoria?
- Paciente con Hipocapnia por Alcalosis Respiratoria: ¿Qué Diferenciales tengo?
- Claves en la Administración de Oxígeno en el Paciente con Hipocapnia.
- ¿Qué Alteración Ácido/ Base encontraré en Pacientes con Síndrome de Addison?
- ¿Realmente encontraré Alcalosis Metabolica en Pacientes con Aldosteronismo Primario?



Resolución personalizada de dudas con el profesor



Acceso al histórico de dudas de otros alumnos

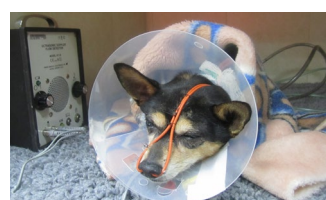
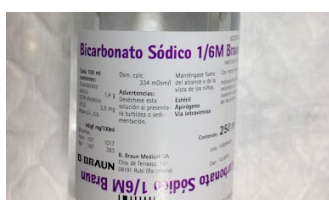


Calidad Full HD visibles en móviles y tablets

## Bonus Extra



Bonificable 100% por la Fundación Tripartita



# Claves en el Manejo Terapéutico del Paciente Crítico Intoxicado

**Prof. Raquel Francés**

DVM, Acred. AVEPA



## Contenido de la Unidad Temática:

- La Importancia de la Obtención de un Historial Toxicológico Adecuado
- Las Claves en el Uso del Carbón Activo que Marcan la Diferencia
- Eligiendo el Agente Emético Correcto: Apomorfina o Ropinirol. ¿Cuál Elegir?
- Pautas Especiales al Forzar la Emesis en el Paciente Felino.
- Carbón Activo Multidosis: ¿Cuándo debo utilizarlo así y por qué?
- ¿En qué Casos debo Utilizar el Atipamezol como Antídoto?
- Uso Correcto de la Atropina como Antídoto: ¿Cuándo y como?
- ¿Cuándo y con qué Pauta debo utilizar el Flumazenilo como Antídoto?
- Uso de N-Acetilcisteina como Antídoto: ¿En qué Casos y de qué manera ?
- Manejo eficaz de la Naloxona en el Paciente Intoxicado: Pautas de utilización.
- ¿Es realmente útil el Uso de la Ciproheptadina como Antídoto?: ¿Cuándo y cómo?
- Claves en el uso de la Emulsión Lipídica Intravenosa en Pacientes Intoxicados.
- Intoxicación por Bloqueantes de los Canales del Calcio: ¿Cómo Actuo?
- Intoxicación por Antidepresivos Recaptadores de Serotonina: ¿Como lo trato?
- Intoxicación por Anfetaminas o Marihuana: ¿Cuáles son los Pasos Vitales a realizar?
- Intoxicación por Antiinflamatorios No Esteroides: ¿Cómo debo controlar al Paciente?
- Intoxicación por Paracetamol: Pautas Claves para obtener un buen desenlace.
- Intoxicación por Piretrinas y Piretroides: La Importancia del Tratamiento Precoz.
- Intoxicación por Xilitol o Chocolate: Las Claves para tratarlo correctamente.
- Intoxicación por Uvas y Pasas: Pautas para evitar la Nefrotoxicosis.
- Intoxicación por Etilenglicol: ¿Realmente tiene sentido el Tratamiento?
- Intoxicación por Lirios en Gatos: ¿Cuál es mi Protocolo de Actuación?
- Intoxicación por Rodenticidas Anticoagulantes: ¿Seguro que debo poner ya Vitamina K?



Resolución personalizada de dudas con el profesor



Acceso al histórico de dudas de otros alumnos

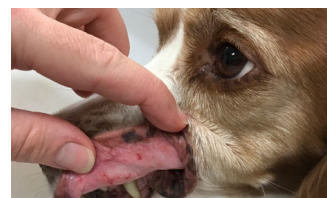
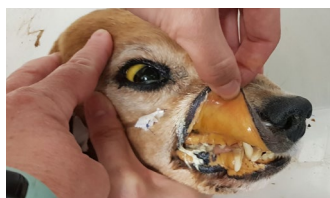


Calidad Full HD visibles en móviles y tablets

## Bonus Extra



Bonificable 100% por la Fundación Tripartita



Puede Visualizar la Demo de esta Unidad Temática en [www.vetexcellenceformacion.com](http://www.vetexcellenceformacion.com)

Información e Incripción: [administracion@novotechfv.com](mailto:administracion@novotechfv.com) • Tel. 913 263 866



## BECA DEL COLEGIO



## BECA DEL LABORATORIO



## BECA NOVOTECH

## BECAS DEL COLEGIO VETERINARIO

Comprueba en la web si tu Colegio tiene convenio con Vetexcellence y si es así contacta con ellos, para que en un simple paso, te gestionen la **Beca Vetexcellence** por la que se descontará 40€ al importe del Curso.

## BECAS DEL LABORATORIO

Comprueba en la web o llamándonos al teléfono 91 326 38 66 qué Laboratorios han firmado un Convenio con Vetexcellence y contacta con el Comercial de uno de ellos, para que te gestionen la Beca por la que se **descontará 40€ al importe del Curso**.

## BECA NOVOTECH

Para todas las personas que hayan asistido a un Curso Novotech en los últimos 6 meses. Por cada Curso Novotech presencial al que asistas, dispondrás de una **Beca Descuento de 40€** en el curso Vetexcellence Online que desees. Informate en el email [administracion@novotechfv.com](mailto:administracion@novotechfv.com)

Si tienes dudas de como Tramitar cualquiera de las 3 Becas, o de como Bonificarte el Curso por la Fundación Tripartita para que te salga gratuito, escríbenos al email [administracion@novotechfv.com](mailto:administracion@novotechfv.com) donde te informaremos detalladamente.

## DESCUENTOS ENLAZADOS VETEXCELLENCE-NOVOTECH

## SINERGIA



🕒 15% Descuento  
Vetexcellence-Novotech

Al Inscribirte a un Curso Vetexcellence Online, tendrás un **Descuento del 15% en la Inscripción del Curso Novotech** que elijas.

Infórmate en el email:  
[administracion@novotechfv.com](mailto:administracion@novotechfv.com)

🕒 40€ Descuento  
Novotech-Vetexcellence

Al Inscribirte a un Curso Novotech tendrás un **Descuento de 40€ en el Curso Vetexcellence Online** que elijas.

Infórmate en el email:  
[administracion@novotechfv.com](mailto:administracion@novotechfv.com)



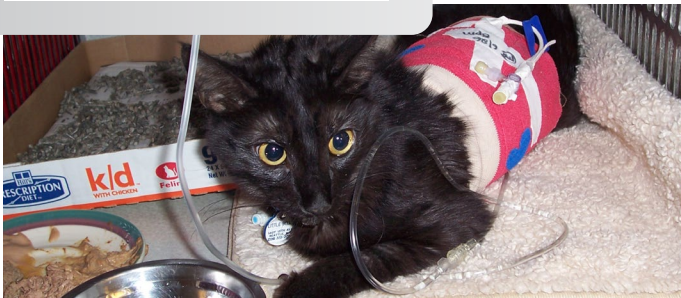
¿Quieres que el Curso te salga completamente gratis?  
BONIFICATELO 100% POR LA FUNDACIÓN TRIPARTITA  
Informate en [www.vetexcellenceformacion.com](http://www.vetexcellenceformacion.com), en el Tel. 913 263 866 o en [administracion@novotechfv.com](mailto:administracion@novotechfv.com)

# 12 RAZONES POR LAS QUE REALIZAR EL CURSO

Y además, al inscribirte  
obtendrás un  
**Descuento del 15%**  
en Curso Novotech

## Curso de Medicina de Urgencias y Cuidados Críticos (Volumen II)

### Razones 1-6



#### FORMATO VIDEOCURSO EN CALIDAD HD

**(Visible en Móviles y Tablets)** con este formato, se facilita el Aprendizaje al utilizarse el Sistema LMS (Learning Management System)



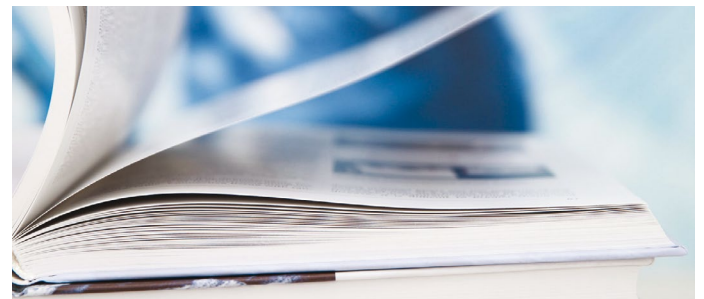
#### PONENTES DE REFERENCIA

Contamos como profesoras con dos de las mejores especialistas del país en el área de Medicina de Urgencias: Raquel Francés y Neus Elías.



#### FLEXIBILIDAD DE HORARIOS

Sin agobios. **Tu decides el ritmo al que ir avanzando.**



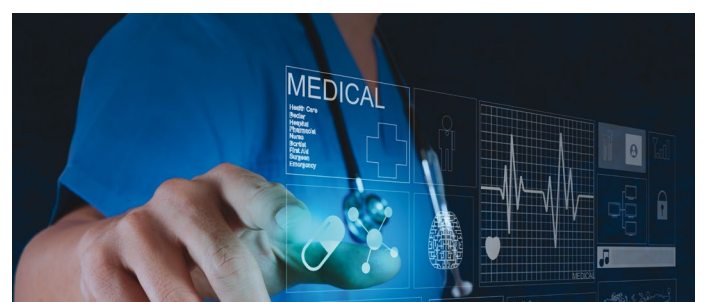
#### HISTÓRICO DE DUDAS Y FORO

Una vez Inscrito al Curso, **podrá visualizar el Histórico de Dudas** de otros alumnos así como **comunicarse en el Foro.**



#### DIPLOMA ACREDITATIVO

Al finalizar el Curso se le expedirá a el alumno el correspondiente **Diploma que acredita la realización del Curso.**



#### TRATO PERSONALIZADO CON EL PONENTE

Podrá consultar las dudas Clínicas que le surgan en cada unidad temática de forma personalizada con el Profesor escribiéndole directamente por vía privada.



# Curso de Medicina de Urgencias y Cuidados Críticos (Volumen II)

## Razones 7-12

### 12 RAZONES POR LAS QUE REALIZAR EL CURSO

Descuento de 40€ en la Inscripción del Curso Vetexcellence a los asistentes que hayan realizado un curso presencial Novotech en los últimos 6 meses



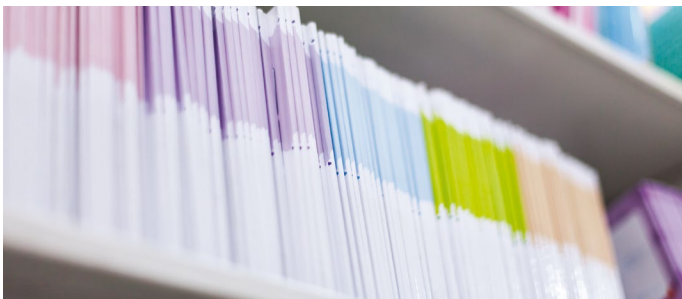
#### SOPORTE TÉCNICO DE SEGUIMIENTO

Dispondrás de forma personalizada, de una persona que realizará el Seguimiento de tu Evolución en el Curso, de forma continua.



#### CASOS CLÍNICOS EN CADA UNIDAD TEMÁTICA

Cada Unidad Didáctica va acompañada de un **Caso Clínico para favorecer su comprensión.**



#### DOCUMENTACIÓN ENTREGADA

Además del Power point que expone el profesor, también se hace entrega al alumno de un **proceeding en PDF con el contenido de cada ponencia.**



#### VENTAJAS CLÍNICA ASOCIADA NOVOTECH

Las Clínicas Asociadas Novotech dispondrán de unas **Claves Extras de 7 días** una vez que finalicen el Curso Online.



#### GARANTÍA NOVOTECH

Los Profesionales Clínicos que organizan Vetexcellence son los mismos que forman parte del equipo de **Novotech Formación Veterinaria.**



#### BONIFICABLE POR LA FUNDACIÓN TRIPARTITA

El curso puede salirle gratis por que puede **bonificarse el 100% del importe por la Fundación Tripartita.**



# VÍDEO CURSO ONLINE

## Medicina de Urgencias (Volumen II)

### PONENTES:



**Raquel Francés**  
DVM, Acred. AVEPA  
Responsable del Servicio de  
Medicina de Urgencias del  
Hospital Veterinario AUNA



**Neus Elías**  
DVM, Dipl. DECVECC  
Diplomada por el European  
College of Veterinary Emergency  
and Critical Care

### FECHAS PARA INSCRIBIRSE

1ª convocatoria	Plazo de Inscripción: Del 1 de Junio al 10 de Sep. Inicio del Curso: 15 de Septiembre - 15 de Noviembre
2ª convocatoria	Plazo de Inscripción: Del 15 al 30 de Septiembre Inicio del Curso: 1 de Octubre - 30 de Noviembre
3ª convocatoria	Plazo de Inscripción: Del 1 al 31 de Octubre Inicio del Curso: 1 de Noviembre - 31 de Diciembre
4ª convocatoria	Plazo de Inscripción: Del 1 al 31 de Enero 2025 Inicio del Curso: 1 de Febrero - 31 de Marzo 2025
5ª convocatoria	Plazo de Inscripción: Del 1 al 31 de Marzo 2025 Inicio del Curso: 1 de Abril - 31 de Mayo 2025
6ª convocatoria	Plazo de Inscripción: Del 1 al 30 de Abril 2025 Inicio del Curso: 1 de Mayo - 30 de Junio 2025
7ª convocatoria	Plazo de Inscripción: Del 1 al 31 de Mayo 2025 Inicio del Curso: 1 - 30 de Junio 2025

## INFORMACIÓN E INSCRIPCIÓN

Tel. 913 263 866

administracion@novotechfv.com

www.vetexcellenceformacion.com



Bonificable 100% por la Fundación Tripartita

**PRECIO ESPECIAL SOCIO NOVOTECH**  
100€ de Descuento: Importe 280€  
+  
Servicio Exclusivo solo para SOCIOS  
Claves Extras tras finalizar el Curso

### PRECIOS DEL CURSO ONLINE VETEXCELLENCE

Precio Normal: 380€ **Bonificable 100% por la Fundación Tripartita**

• Precio con Beca del Colegio: 340€

• Precio con Beca del Laboratorio: 340€

• Precio si ha realizado 1 Curso Novotech: 340€

\* Precio Final. Curso exento de IVA por el artículo 20.9 de la ley del IVA.

\* La bonificación del curso por la Fundación Tripartita es incompatible con cualquier tipo de Beca.

\*\* El descuento Novotech es para aquellos asistentes que hayan realizado un curso presencial en los últimos 6 meses.

\*\*\* Las Becas y Descuentos no son acumulables.

### PASOS PARA FORMALIZAR LA INSCRIPCIÓN

#### • OPCIÓN 1/ SI NO DESEA ACOGERSE A NINGUNA BECA

Puede realizar el pago a través de la página web [www.vetexcellenceformacion.com](http://www.vetexcellenceformacion.com) con su tarjeta de crédito o mediante una transferencia bancaria al nº de cuenta **ES44 2100 7733 1213 0022 9190** (titular Novotech), enviando posteriormente el resguardo de pago y el boletín de inscripción al email [administracion@novotechfv.com](mailto:administracion@novotechfv.com).

#### • OPCIÓN 2/ SI DESEA ACOGERSE A ALGUNA DE LAS 3 BECAS

Debe contactar con nosotros en el teléfono 91 326 38 66 o en el email [administracion@novotechfv.com](mailto:administracion@novotechfv.com) para que le informemos personalmente de los pasos a seguir para acogerse a los diferentes tipos de becas.

#### • OPCIÓN 3/ SI DESEA BONIFICARSE EL CURSO POR LA FUNDACIÓN TRIPARTITA

Debe contactar con nosotros en el teléfono 91 326 38 66 o en el email [administracion@novotechfv.com](mailto:administracion@novotechfv.com) para que le informemos de los pasos a seguir para bonificarse el curso y que le salga gratis.